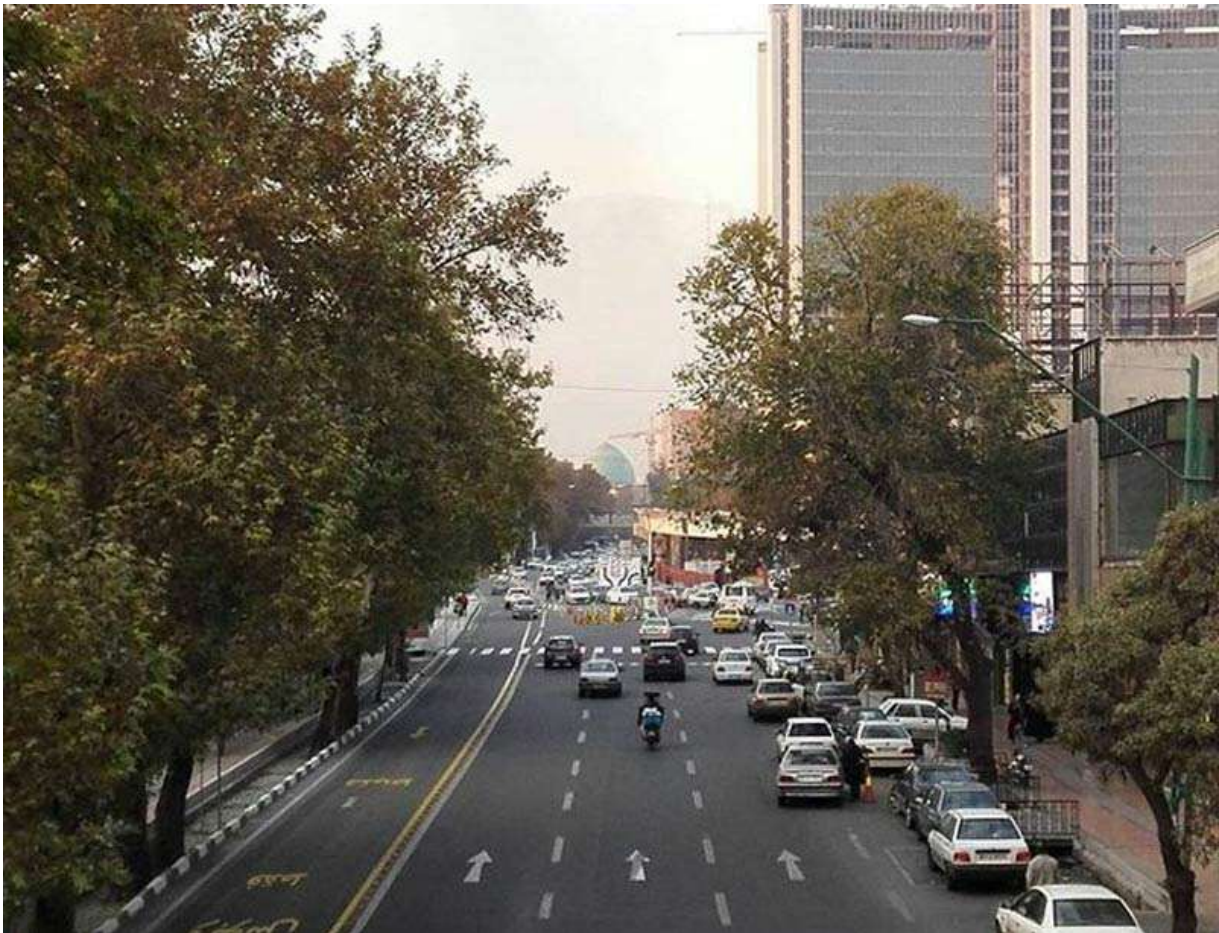


خیابان هاشمی تهران

خیابان هاشمی یکی از خیابان‌های قدیمی منطقه 10 تهران است. خیابان هاشمی شهرت بسیاری دارد به همین دلیل به آن محله هاشمی نیز می‌گویند. خیابان هاشمی یکی از پرتراکم‌ترین خیابان‌های تهران است.

خیابان هاشمی تهران در گذشته قسمتی از روستای جی بوده است، رشد و توسعه این خیابان از دهه 30 آغاز شد. این خیابان به دلیل نزدیکی به محلات مرکزی تهران خیلی سریع رونق یافت و در دهه 50 و 60 با افزایش مهاجرت افراد به سمت تهران، این خیابان گسترش یافت. به گونه‌ای که امروزه یکی از خیابان‌های معروف منطقه 10 تهران بشمار می‌رود.



علت نام گذاری خیابان هاشمی تهران

بر اساس روایت‌های اهالی این منطقه، فردی به نام حاج ابراهیم هاشمی، مالک اصلی زمین‌های خیابان هاشمی بوده است. همچنین برخی از اهالی این منطقه می‌گویند که حدود 100 سال پیش، خانواده‌ای مذهبی به نام هاشمی در این محله زندگی می‌کرده‌اند که این خانواده اغلب جلسات قرآنی و مجالس روضه‌خوانی برای اهالی منطقه برگزار می‌کردند، به همین دلیل نام این خیابان را هاشمی گذاشته‌اند.

قیمت خانه‌ها در خیابان هاشمی تهران

قیمت خانه‌های خیابان هاشمی تهران به عوامل مختلفی بستگی دارد. یکی از مهم‌ترین عواملی که در تعیین قیمت خانه و آپارتمان خیابان هاشمی تاثیر گذار است، متراژ خانه‌ها و آپارتمان‌های این خیابان است.

دسترسی به خیابان هاشمی تهران

خیابان هاشمی یکی از طولانی‌ترین خیابان‌های منطقه 10 تهران است. این خیابان محدوده بسیار بزرگی از بزرگراه نواب تا بزرگراه یادگار امام را شامل می‌گردد. خیابان هاشمی از قسمت شمالی به خیابان دامپزشکی و از قسمت جنوبی به خیابان امام خمینی محدود می‌شود. از مهم‌ترین تقاطع‌های خیابان هاشمی می‌توان به تقاطع خیابان رودکی، تقاطع جیحون و تقاطع خیابان قصر دشت اشاره کرد. خیابان هاشمی در مجاورت محلاتی نظیر محله دکتر هوشیار، محله سلسبیل، محله استاد معین، محله شبیری و محله کارون قرار دارد.

مغازه‌های واقع در خیابان هاشمی تهران

در این قسمت از مقاله به بررسی مکان‌هایی همچون داروخانه‌ها، هایپرمارکت‌ها، فروشگاه‌های زنجیره‌ای، کترینگ‌ها و آشپزخانه‌های واقع در خیابان هاشمی تهران می‌پردازیم.

داروخانه‌های واقع در خیابان هاشمی تهران

- داروخانه شبانه روزی دکتر ملایی: خیابان هاشمی، بین خیابان کارون و خیابان جیحون، بعد از کوچه یکم
- داروخانه دکتر لعلی: خیابان هاشمی، تقاطع قصر الدشت، روبروی فروشگاه سینا
- داروخانه سهیلا: کارون شمالی، خیابان امام خمینی، خیابان جیحون

- داروخانه مرکزی رودکی: خیابان رودکی، ابتدای خیابان هاشمی
- داروخانه هاشمی نو: جی، خیابان هاشمی
- داروخانه شبانه روزی دکتر شکرابی: جی، خیابان هاشمی، بین بیک محمدی و عزآبادی
- داروخانه سودمند: جی، خیابان هاشمی
- داروخانه دکتر کاربور: جی، خیابان بین کاشانی و حاج علی اکبر
- داروخانه گیاهی: خیابان هاشمی، بعد از 21 متری جی، جنب مسجد سوپرمارکت و هایپرمارکت‌های واقع در خیابان هاشمی

- سوپر مارکت هاشمی: خیابان هاشمی
- سوپرمارکت مهدی: بزرگراه نواب صفوی، هاشمی، بین عدالت منش و سعادت
- سوپر 110: یادگار امام، هاشمی، اسد مردی
- سوپر شانجانی: بزرگراه سعیدی، هاشمی، بین عزتی و قربانی
- سوپرمارکت دریانی: یادگار امام، کاشانی، هاشمی
- سوپرمارکت نجاتی: یادگار امام، هاشمی، کشاور رضایی، بین گلچین سوم و طاهری
- سوپرمارکت انصافی: یادگار امام، هاشمی، بختیاری

فروشگاه‌های زنجیره ای واقع در خیابان هاشمی تهران

- فروشگاه افق کوروش: بزرگراه نواب صفوی، هاشمی، شانجانی، طباطبایی
- فروشگاه سینا: بزرگراه نواب صفوی، هاشمی، قصرالدشت، ریاحی
- فروشگاه رفاه: بزرگراه نواب صفوی، هاشمی، بین برخورداری و قصرالدشت
- شیرین عسل: بزرگراه نواب صفوی، هاشمی، بین رودکی و پروین
- فروشگاه کوروش: بزرگراه سعیدی، هاشمی، بین عزتی و قربانی
- فروشگاه جانبو: یادگار امام، هاشمی، بین ذین محمدی و علیایی
- فروشگاه رفاه شعبه قصرالدشت: بزرگراه نواب صفوی، هاشمی، بین برخورداری و قصرالدشت

کترینگ و آشپزخانه‌های واقع در خیابان هاشمی

- تهیه غذای خانجایی: یادگار امام، هاشمی، کشاور رضایی، بین گلچین سوم و طاهری
- آشپزخانه آرامیس: امام خمینی، کارون، هاشمی
- تهیه غذای یارلو: یادگار امام، هاشمی، سحری، شادمان

- کترینگ کلهر: امام خمینی، قصرالدشت، بین سفری و هاشمی

زندگی در خیابان هاشمی تهران

با زندگی در خیابان هاشمی منطقه 10 تهران از شرایط خوبی بهره مند می‌شوید. زیرا این خیابان به مناطق مرکزی شهر نظیر میدان‌های مرکزی تهران و میدان انقلاب دسترسی دارد. فروشگاه‌های متعددی در خیابان هاشمی تهران قرار دارند. به طور کلی می‌توان گفت این خیابان از امکانات تجاری خوبی برخوردار است و از نظر امکانات فرهنگی و هنری، این خیابان در سطح متوسط قرار دارد.

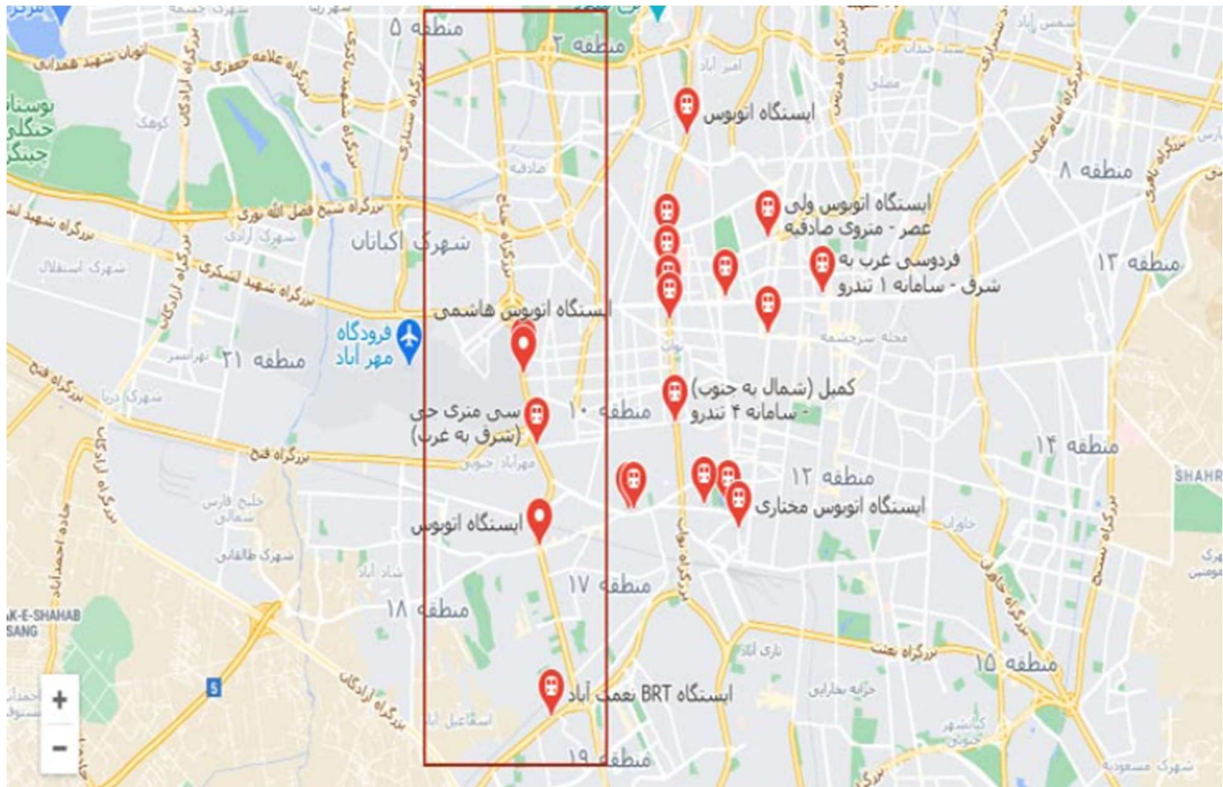
پارک‌های واقع در خیابان هاشمی تهران

خیابان هاشمی تهران دارای پارک‌های فراوانی است، از مهم‌ترین پارک‌های واقع در خیابان هاشمی تهران می‌توان به بوستان شهدا، بوستان ناظمی، بوستان زنبق و بوستان هفت چنار اشاره کرد.

حمل و نقل عمومی خیابان هاشمی تهران

خیابان هاشمی تهران از نظر حمل و نقل در شرایط نسبتاً مساعدی قرار دارد. ایستگاه مترو رودکی، نزدیک ترین ایستگاه مترو به خیابان هاشمی است. خیابان هاشمی دارای سه خط اتوبوس است، این سه خط عبارتند از:

- ایستگاه اتوبوس غرب به شرق 21 متری جی (کد5): محله دکتر هوشیار، خیابان هاشمی، نرسیده به 21 متری جی
- ایستگاه اتوبوس شرق به غرب 12 متری (کد59): تهران منطقه 10 خیابان هاشمی، انتهای خیابان امام خمینی، نبش 12 متری هاشمی
- ایستگاه اتوبوس غرب به شرق کارون (کد73): محله مرتضوی، خیابان هاشمی، بعد از خیابان کارون



لیست مدارس محدوده خیابان هاشمی تهران

- دبستان دخترانه، عادی دولتی گل نرگس: خیابان هاشمی، نرسیده به تقاطع جیحون
- دبستان دخترانه، عادی دولتی شکوفه‌های انقلاب: خیابان هاشمی، بین خوش و رودکی، کوچه مقدم
- دبستان دخترانه، عادی دولتی رضا برکاتی: خیابان هاشمی، بین کارون و قصرالدشت، کوچه جور محمدی
- دبستان دخترانه، عادی دولتی تقوی: خیابان هاشمی، بعد از میدان، کوچه شهید عزآبادی
- مدرسه دخترانه، تیزهوشان فرزندگان 3: خیابان هاشمی، نرسیده به جیحون، کوچه بشیری
- دبستان دخترانه، غیر دولتی خاتم الانبیا: خیابان هاشمی، بین رودکی و نواب
- دبستان دخترانه، هیات امنایی حضرت فاطمه: خیابان هاشمی، کوچه شهید عزآبادی پلاک 4
- دبستان پسرانه، عادی دولتی معراج: خیابان هاشمی، بعد از میدان هاشمی، کوچه شهید عزآبادی
- دبستان پسرانه، عادی دلتی شهید ناصرین: خیابان هاشمی، بعد از میدان، کوچه شهید عزآبادی
- متوسطه دوره اول پسرانه، عادی دولتی شهید شرق آزادی: خیابان هاشمی، بعد از میدان
- متوسطه اول پسرانه، غیر دولتی حضرت خاتم الانبیا: خیابان هاشمی، بین رودکی و نواب

لیست مساجد محدوده خیابان هاشمی تهران

- مسجد رضویه: قصر الدشت، نرسیده به خیابان هاشمی
- مسجد صادقیه: خوش جنوبی، بین خیابان بوستان سعدی و خیابان هاشمی
- مسجد حضرت علی اکبر (ع): خیابان هاشمی، نرسیده به میدان هاشمی، کوچه مسجد
- مسجد حائری: کارون، چهار راه هاشمی پلاک 245



همانطور که در این مقاله بیان کرده‌ایم، خیابان هاشمی یکی از خیابان‌های قدیمی منطقه 10 تهران به شمار می‌رود و این خیابان از امکانات و شرایط نسبتاً مساعدی برخوردار است. امیدواریم با ارائه این مقاله توانسته باشیم اطلاعات مفیدی در رابطه با خیابان هاشمی تهران در اختیار شما عزیزان قرار دهیم.

اگر شما هم از آن دسته افرادی هستید که نمی‌توانید ملک مورد نظر خود را بیابید، به وبسایت زومیلا مراجعه کنید و با انتخاب استان، شهر و محله خود، ملک مدنظر را به راحتی جستجو کنید.